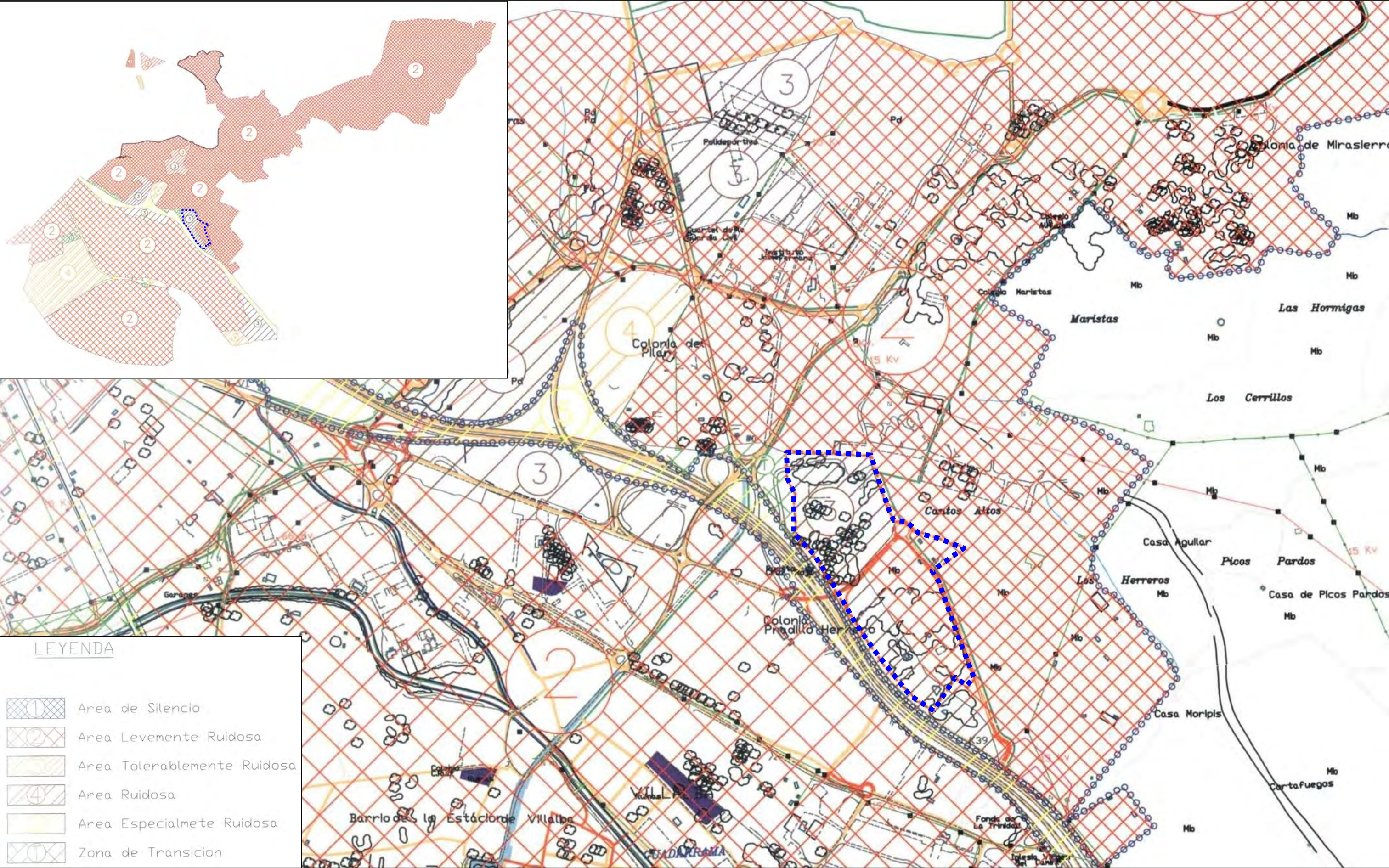


Áreas de Sensibilidad



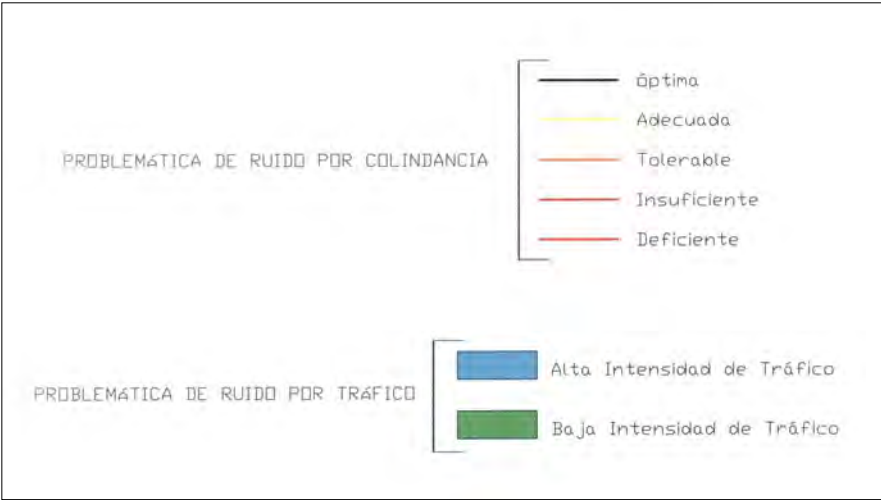
Fuente: Plano Áreas de sensibilidad. Estudio sobre el ruido en Collado Villalba. Documento para incorporación al Plan General de Ordenación Urbana. Julio 2.001



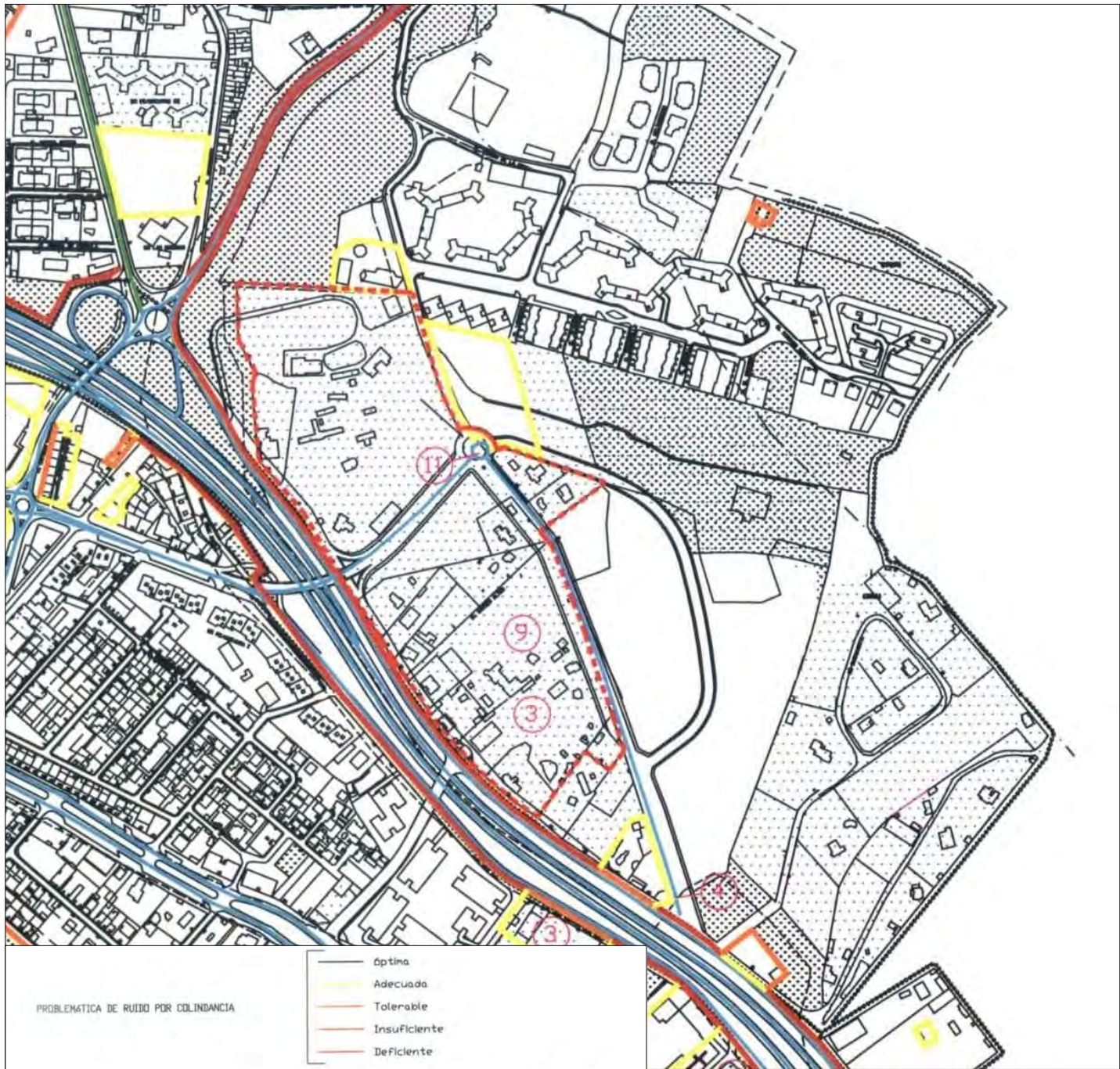
Problemática Acústica actual según colindancias



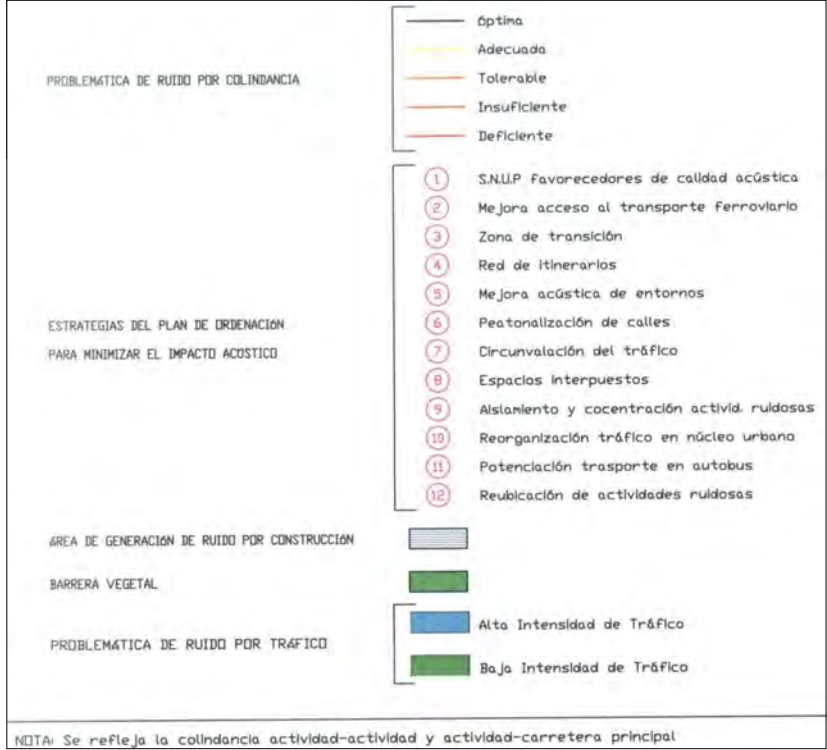
Fuente: Plano Problemática Acústica actual según colindancias. Estudio sobre el ruido en Collado Villalba. Documento para incorporación al Plan General de Ordenación Urbana. Julio 2.001.



Problemática acústica futura según colindancias y medidas de planificación correctoras



Fuente: Plano Problemática Acústica futura según colindancias y medidas de planificación correctoras. Estudio sobre el ruido en Collado Villalba. Documento para incorporación al Plan General de Ordenación Urbana. Julio 2.001.



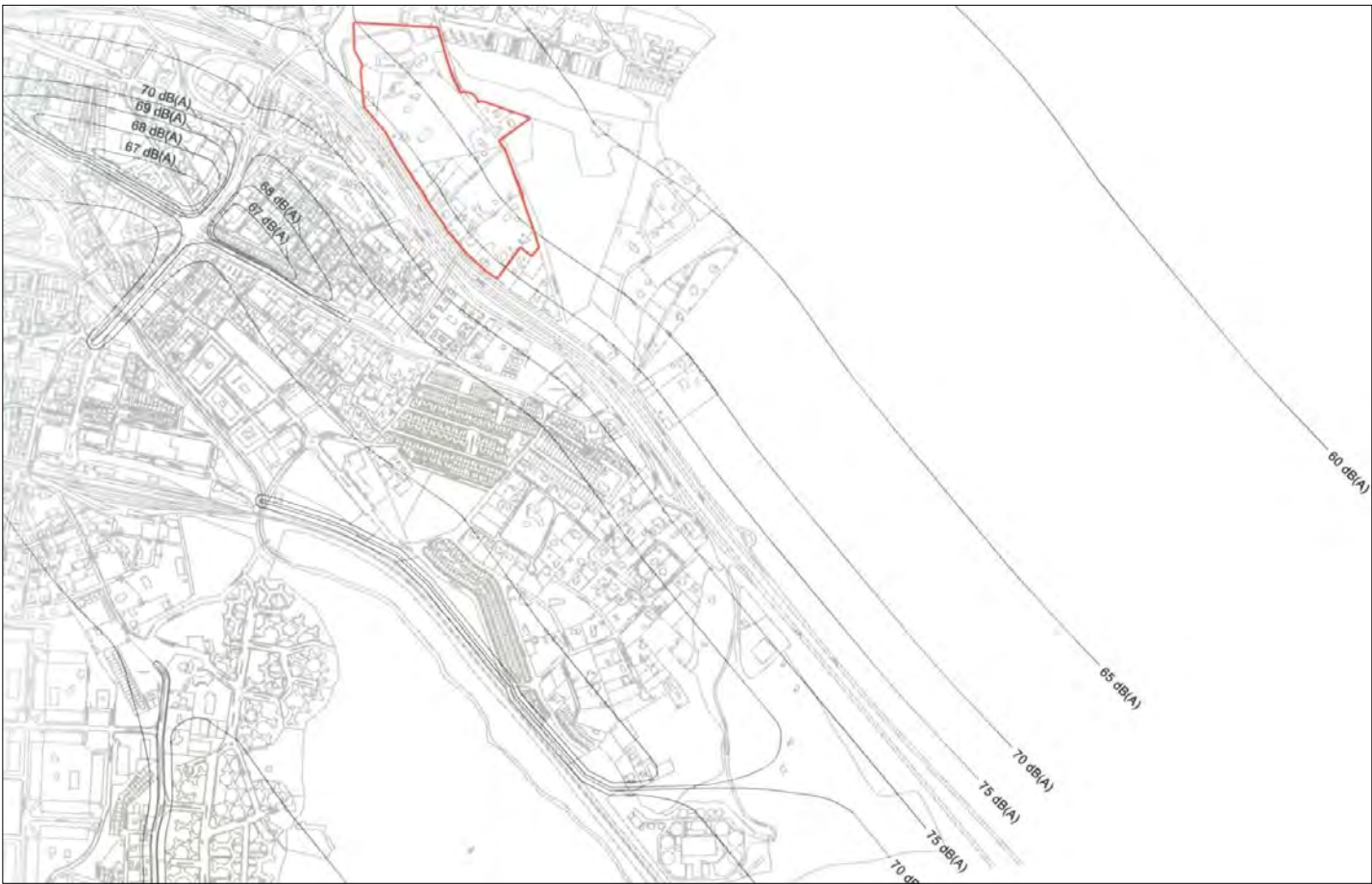


Situación actual. Día.



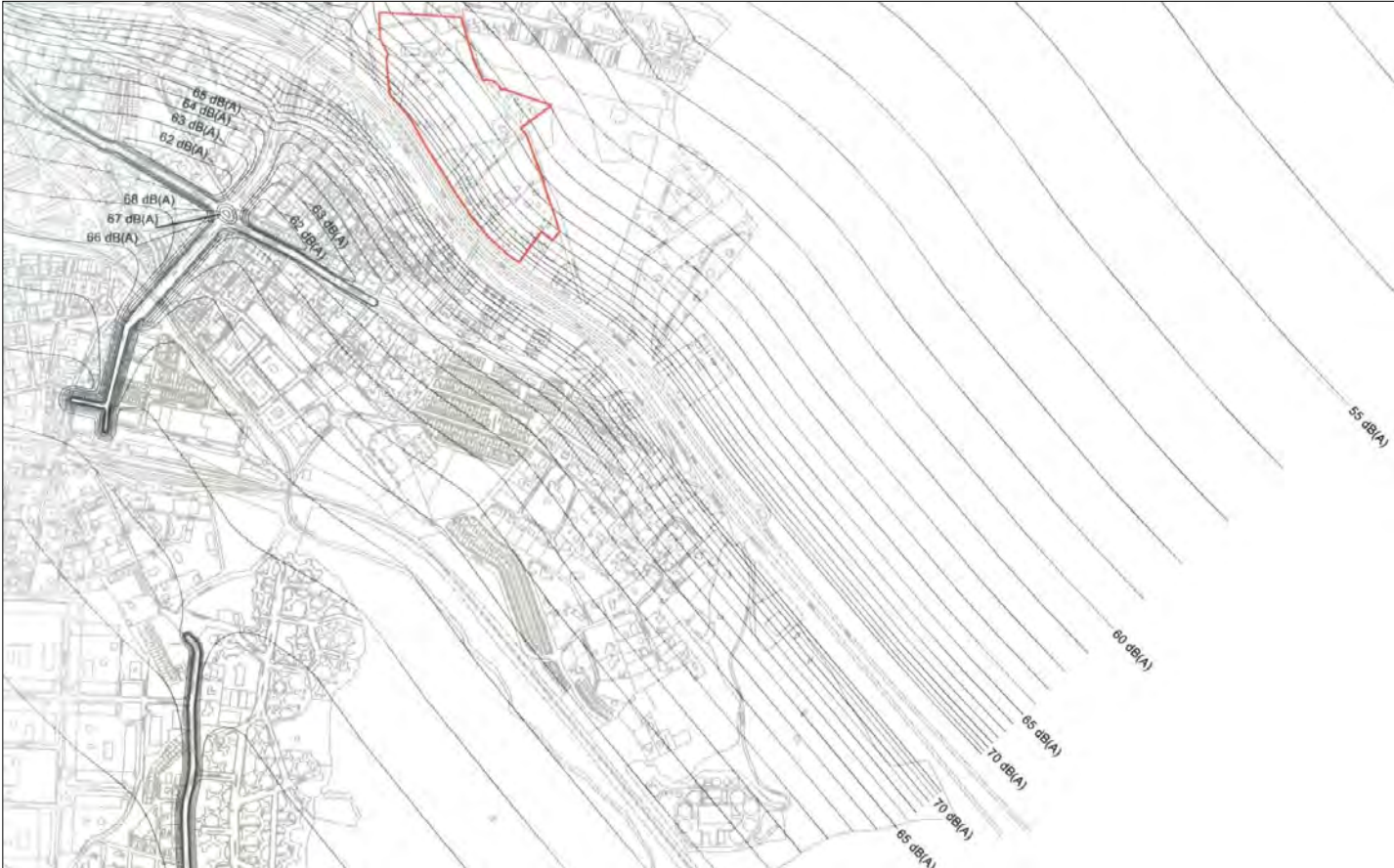
Fuente: Plano Situación actual. Día. Estudio sobre el ruido en Collado Villalba. Documento para incorporación al Plan General de Ordenación Urbana. Julio 2.001

Situación futura. Día.



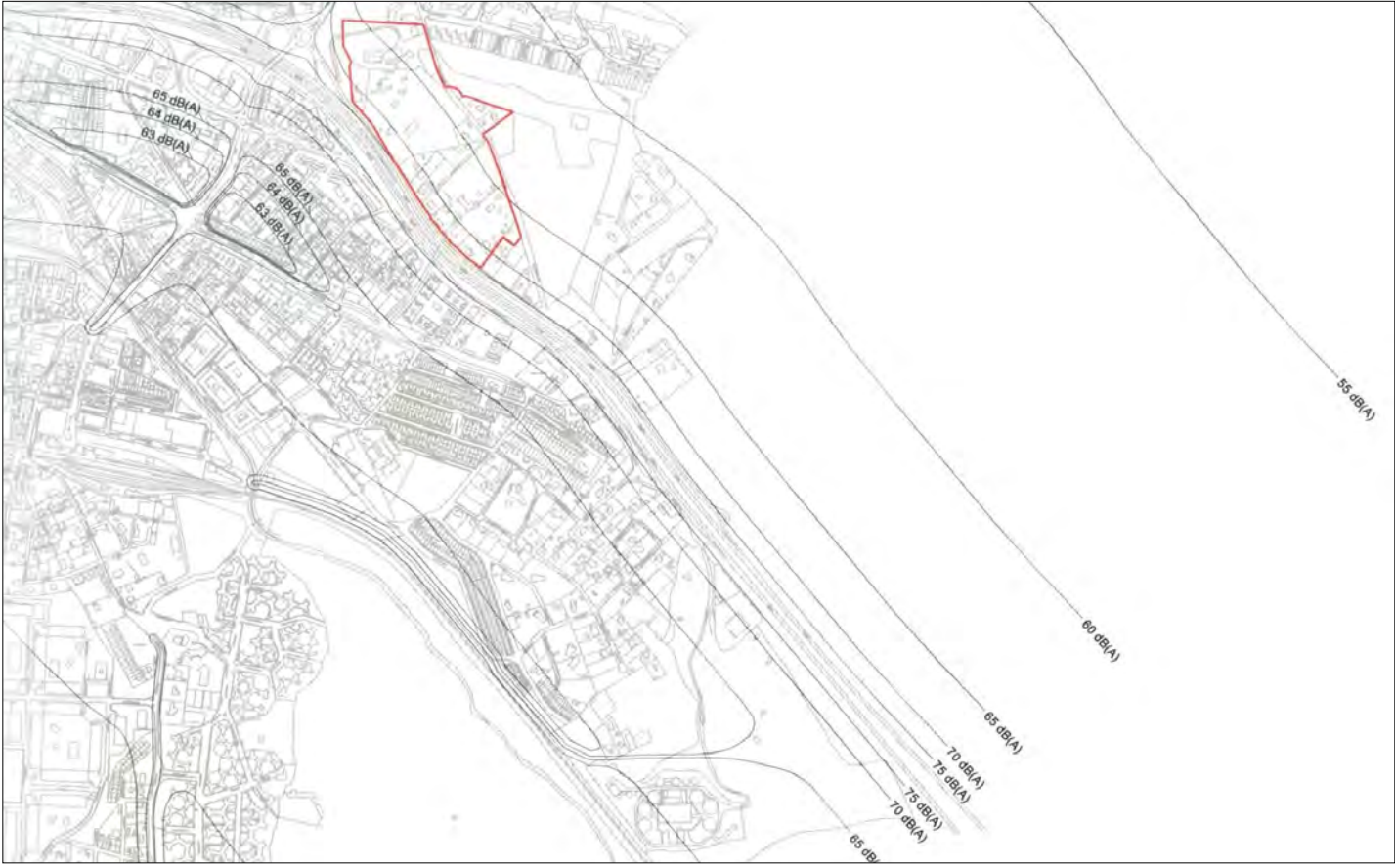
Fuente: Plano Situación futura. Día. Estudio sobre el ruido en Collado Villalba. Documento para incorporación al Plan General de Ordenación Urbana. Julio 2.001

Situación actual. Noche.



Fuente: Plano Situación actual. Noche. Estudio sobre el ruido en Collado Villalba. Documento para incorporación al Plan General de Ordenación Urbana. Julio 2.001

Situación futura. Noche.



Fuente: Plano Situación futura. Noche. Estudio sobre el ruido en Collado Villalba. Documento para incorporación al Plan General de Ordenación Urbana. Julio 2.001